

大量ガス・ミスト粉塵用。

小風量から大風量までFRPならではの強度。

高耐ダスト性、メンテナンス性に優れています。



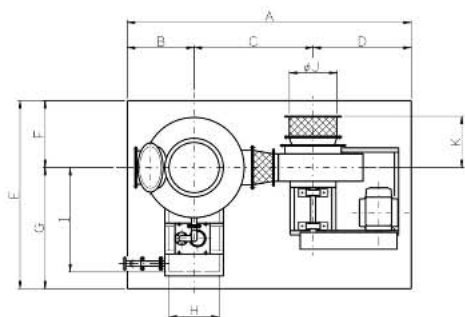
処理風量が大きく、  
大規模排気処理等に適しています

液・ガス接触部に多孔板を用いた丸型スクラバー。  
粉塵の混入したガスの処理に最適です。充填物  
がないため目詰まりもなくメンテナンスが容易。  
20m<sup>3</sup>/min～1000m<sup>3</sup>/minまで、16機種。

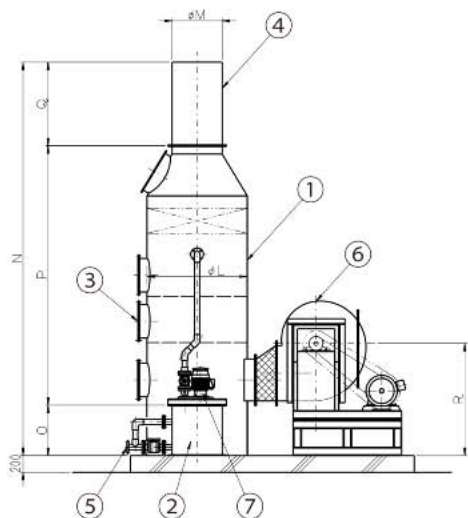
The model is intended for large amounts of gas, mist or dust.  
It has high strength that enables adaptation for low to high  
airflow rates, thanks to FRP.

It also has high dust resistance and superior maintainability.

型式 TYPE	処理風量 CAPACITY (m <sup>3</sup> /min)	排気ファン仕様 EXHAUST FAN SPECIFICATION			循環ポンプ仕様 CIRCULATION PUMP SPECIFICATION				循環タンク 容量 CIRCULATION TANK CAPACITY (t)	新水補給量 WATER SUPPLY (t/HR)	機外静圧 EXTERNAL STATIC PRESSURE (Pa)	製品質量 NET WEIGHT (kg)	運転質量 OPERATION WEIGHT (kg)
		型式 TYPE	動力 POWER (kW)	静圧 STATIC PRESSURE (Pa)	型式 TYPE	水量 CAPACITY (t/min)	動力 POWER (kW)	総程 TOTAL HEAD (m)					
FBS-40-2	20	11/2RFT-RB	1.5	1250	25V03	30	0.4	8	180	1	400	360	550
FBS-50-2	30	11/2RFT-RB	1.5	1250	25V03	50	0.4	8	245	2	400	385	650
FBS-60-2	45	2RFT-RB	2.2	1250	25V03	70	0.75	8	220	3	400	450	700
FBS-70-2	65	2RFT-RB	3.7	1300	40V03	90	0.75	8	280	4	400	530	850
FBS-80-2	85	2RFT-RB	5.5	1300	40V03	130	0.75	8	320	6	400	630	1000
FBS-100-2	130	3RFT-RB	5.5	1300	50V03	200	1.5	10	480	9	400	940	1500
FBS-120-2	190	4RFT-RB	11	1300	50V03	280	1.5	10	615	13	400	1270	1900
FBS-140-2	260	4RFT-RB	15	1300	65V04	380	2.2	10	920	17	400	1430	2500
FBS-160-2	340	5RFT-RB	15	1300	65V04	500	2.2	10	1260	23	400	1840	3300
FBS-180-2	430	6RFT-RB	15	1300	80V04	640	3.7	10	1520	29	400	2475	4250
FBS-200-2	530	6RFT-RB	30	1300	80V04	780	3.7	10	1970	35	400	2765	5050
FBS-220-2	640	7RFT-RB	30	1300	100V04	950	5.5	10	2290	43	400	3430	6100
FBS-240-2	770	7RFT-RB	37	1300	100V04	1100	5.5	10	2660	51	400	3690	6800
FBS-250-2	820	7RFT-RB	37	1300	125V04	1200	7.5	12	2850	55	400	3860	7200
FBS-260-2	880	8RFT-RB	37	1300	125V04	1300	7.5	12	3050	59	400	4970	8550
FBS-280-2	1000	8RFT-RB	45	1300	125V04	1500	7.5	12	3470	67	400	5265	9350



No. PART	品名 DESCRIPTION	材質 MATERIAL	数量 QUANT.	備考 REMARKS
1	洗浄塔本体 SCRUBBER	FRP	1	
2	循環タンク CIRCULATION TANK	FRP	1	
3	マンホール MANHOLE	FRP	4	
4	スタック STACK	FRP	1	
5	オーバーフロー・ドレン OVERFLOW・DRAIN	PVC	1	
6	排気ファン EXHAUST FAN	FRP	1	
7	循環ポンプ CIRCULATION PUMP	PVC	1	



型式 TYPE	A	B	C	D	E	F	G	H	I	φJ	K	φL	φM	N	O	P	Q	R
FBS-40-2	1920	450	700	770	1400	425	975	450	775	230	330	400	200	3400	500	2400	500	975
FBS-50-2	2020	500	750	770	1500	475	1025	550	825	230	330	500	250	3400	500	2400	500	1005
FBS-60-2	2250	500	850	900	1650	500	1150	500	950	320	400	600	300	4000	500	3000	500	920
FBS-70-2	2360	550	900	900	1750	550	1200	600	1000	320	400	700	350	4000	500	3000	500	920
FBS-80-2	2450	600	950	900	1850	600	1250	600	1050	320	400	800	400	4150	500	3150	500	975
FBS-100-2	3000	700	1270	1030	2050	700	1350	600	1150	465	500	1000	500	4250	500	3250	500	1095
FBS-120-2	3400	800	1425	1175	2250	800	1450	600	1250	570	615	1200	600	4600	500	3100	1000	1235
FBS-140-2	3600	900	1525	1175	2500	900	1600	700	1400	570	615	1400	650	4650	550	3100	1000	1285
FBS-160-2	4000	1000	1750	1250	2700	1000	1700	700	1500	720	660	1600	800	4900	550	3350	1000	1475
FBS-180-2	4600	1100	2000	1500	2900	1100	1800	700	1600	900	710	1800	850	5050	550	3500	1000	1680
FBS-200-2	4800	1200	2100	1500	3100	1200	1900	700	1700	900	710	2000	950	5050	550	3500	1000	1680
FBS-220-2	5250	1300	2290	1660	3450	1300	2150	900	1950	1000	760	2200	1050	5250	650	3600	1000	1910
FBS-240-2	5500	1450	2390	1660	3750	1450	2300	900	2050	1000	760	2400	1150	5250	650	3600	1000	1910
FBS-250-2	5600	1500	2440	1660	3850	1500	2350	900	2100	1000	760	2500	1200	5350	650	3700	1000	1910
FBS-260-2	6100	1550	2590	1960	3950	1550	2400	900	2150	1120	815	2600	1250	5350	650	3700	1000	2060
FBS-280-2	6300	1650	2690	1960	4150	1650	2500	900	2250	1120	815	2800	1300	5600	650	3950	1000	2065